

# atlantic

On est bien chez vous.

# Prenez soin de vos appareils

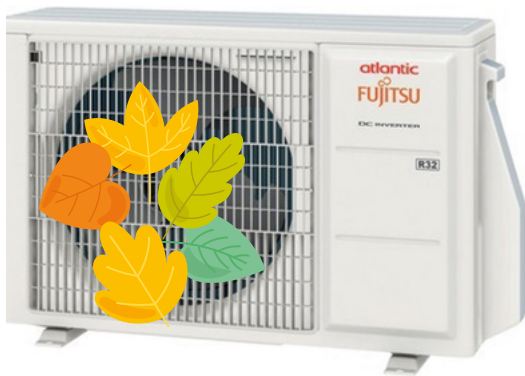
## Pompe à Chaleur air-air (climatisation)



## Faites le point avant l'hiver

- Nettoyez les unités extérieures de votre Pompe à Chaleur**  
(les chaudières ne sont pas concernées)

- Dégagez tous les végétaux et autres objets susceptibles d'obstruer l'unité extérieure
- À l'avant : enlevez les feuilles
- À l'arrière : passez un coup de balayette pour nettoyer l'échangeur
- Équipez-vous de gants pour éviter tout risque

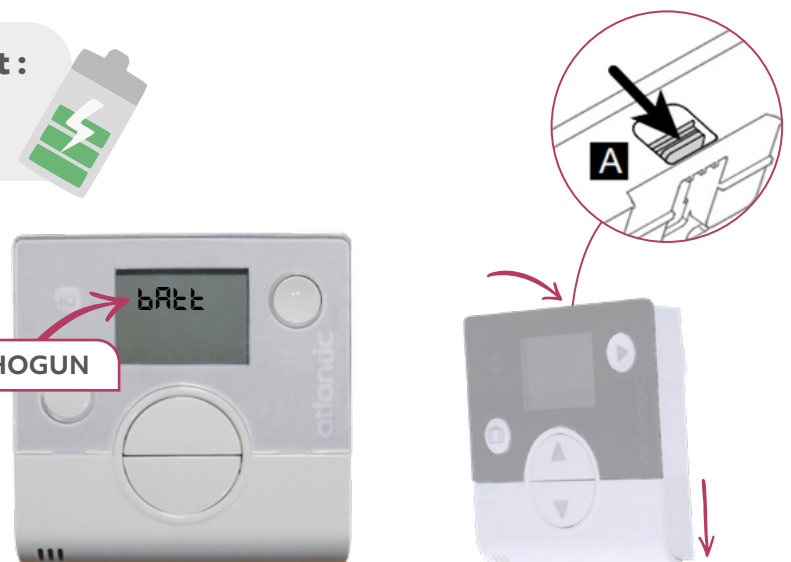


- Vérifiez les piles du thermostat : si l'affichage bAtt apparaît, changez les piles**

Pour les autres produits : si l'intensité de l'affichage de la télécommande infra-rouge diminue, c'est qu'il est temps de changer les piles de la télécommande.

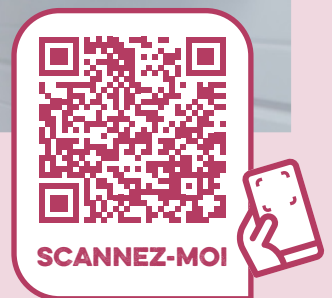
N'utilisez pas de piles rechargeables.

Cas du SHOGUN



## ☐ Nettoyage des filtres :

- Éteignez votre unité intérieure : le voyant s'éteint et les volets de votre climatiseur se ferment.
- Soulevez la façade.
- Déclipsez les filtres et tirez-les délicatement vers le bas pour les extraire.
- Avec un aspirateur, aspirez la poussière qui a pu s'accumuler sur les filtres.
- Nettoyez-les ensuite à l'aide d'une éponge imbibée d'eau savonneuse, puis rincez-les à l'eau claire, froide ou tiède.
- Laissez-les sécher ou essuyez-les à l'aide d'un torchon
- Une fois les filtres secs, replacez-les délicatement dans leur emplacement.
- Poussez la façade jusqu'à sa butée en pressant légèrement les parties gauches et droite.



## ☐ Vérifiez que le jour et l'heure sont corrects

- Mettez à jour la date et l'heure si nécessaire
- Marche à suivre : Appuyez sur la touche « menu », puis entrez dans le menu « paramètre » puis « Date et heure » avec la molette



## ☐ Vérifiez le passage en mode hiver. Dès que les températures extérieures le nécessitent, vous pouvez basculer manuellement en mode hiver.

### Cas SHOGUN

- Appuyez sur la touche MENU
- Sélectionnez avec la molette : « Mode – Installation »
- Sélectionnez le « mode chauffage »

Autres produits :  
passez en mode « chaud »  
(Heat) sur l'ensemble  
de vos télécommandes

### Takao



Mode Heat

### Dojo et Zenkeo

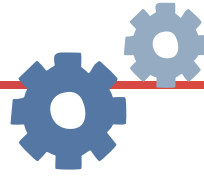


Chauffage



Mode Heat



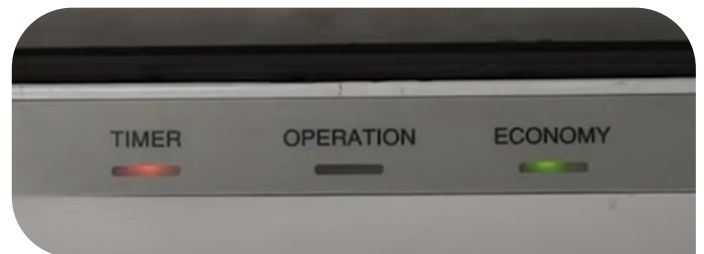


## Réparez en un clin d'oeil

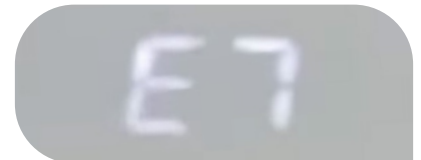
- ❑ Un code erreur apparaît sur l'afficheur de la télécommande du SHOGUN : notez le code erreur



- ❑ Un code erreur apparaît sur l'afficheur d'une unité intérieure Fujitsu : comptez le nombre de clignotements qui apparaissent alternativement sur les voyants « TIMER » et « ECONOMY » et consultez votre notice ou notre « foire aux questions »



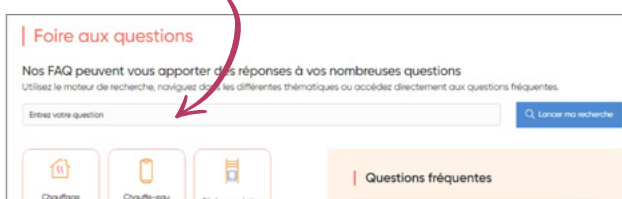
- ❑ Un code erreur apparaît sur l'afficheur d'une unité intérieure Zenkeo, Dojo ou Kazendo : notez le code erreur



- Retrouvez les informations d'installation, d'utilisation dans la notice téléchargeable

**Cliquez sur le lien ou scannez le QR code** →

- Consultez notre « Foire aux Questions » sur <https://www.atlantic.fr/aide> et posez votre question dans la zone prévue à cet effet. Exemple : « E1 »



Notice SHOGUN



Notice DOJO



Notice ZENKEO



Notice TAKAO

## Si la panne persiste :

- Coupez le disjoncteur pendant 5 minutes, réenclenchez-le. Si le problème réapparaît, vous indiquerez à votre installateur en combien de temps la panne est réapparue. Cela l'aidera dans son diagnostic.
- Contactez votre installateur habituel ou un SAV agréé
- Si vous n'en avez pas : trouvez un installateur ou un SAV agréé proche de chez vous sur le site <https://mon-installateur.atlantic.fr/>
- Remarque : pour des produits « pompe à chaleur air-air », sélectionnez « climatisation »

## Tout savoir sur votre appareil

### Vous êtes équipés d'une Pompe à Chaleur, et en hiver, vous repérez une petite flaque d'eau en dessous de votre unité extérieure (pour les pompes à chaleur) : c'est normal !

- Cette unité extérieure produit quelques résidus d'eau (appelés les condensats)
- Cette flaque s'évapore d'elle-même



### En hiver, votre Pompe à Chaleur s'arrête de fonctionner une vingtaine de minutes et vous observez, après cet arrêt, un petit nuage de vapeur d'eau : c'est normal !

- C'est que l'appareil est en mode dégivrage : il supprime de lui-même le givre qui peut s'accumuler sur l'unité extérieure en raison des basses températures (à l'arrière de l'appareil). Cette fonction permet de maintenir la performance de votre appareil sur le long terme. Il redémarre ensuite automatiquement.

